

*CALDAIE A GAS
GAS BOILER
CALDERAS O GAS
CHAUDIERES A GAZ*

METODO HP

ISTRUZIONI D'USO E
MANUTENZIONE

INSTRUCTION FOR USE
AND MAINTENANCE

ISTRUCIONES PARA
LA INSTALACION Y
MANTENIMIENTO

MANUEL D'ENTRETIEN ET
DE CONDUITE



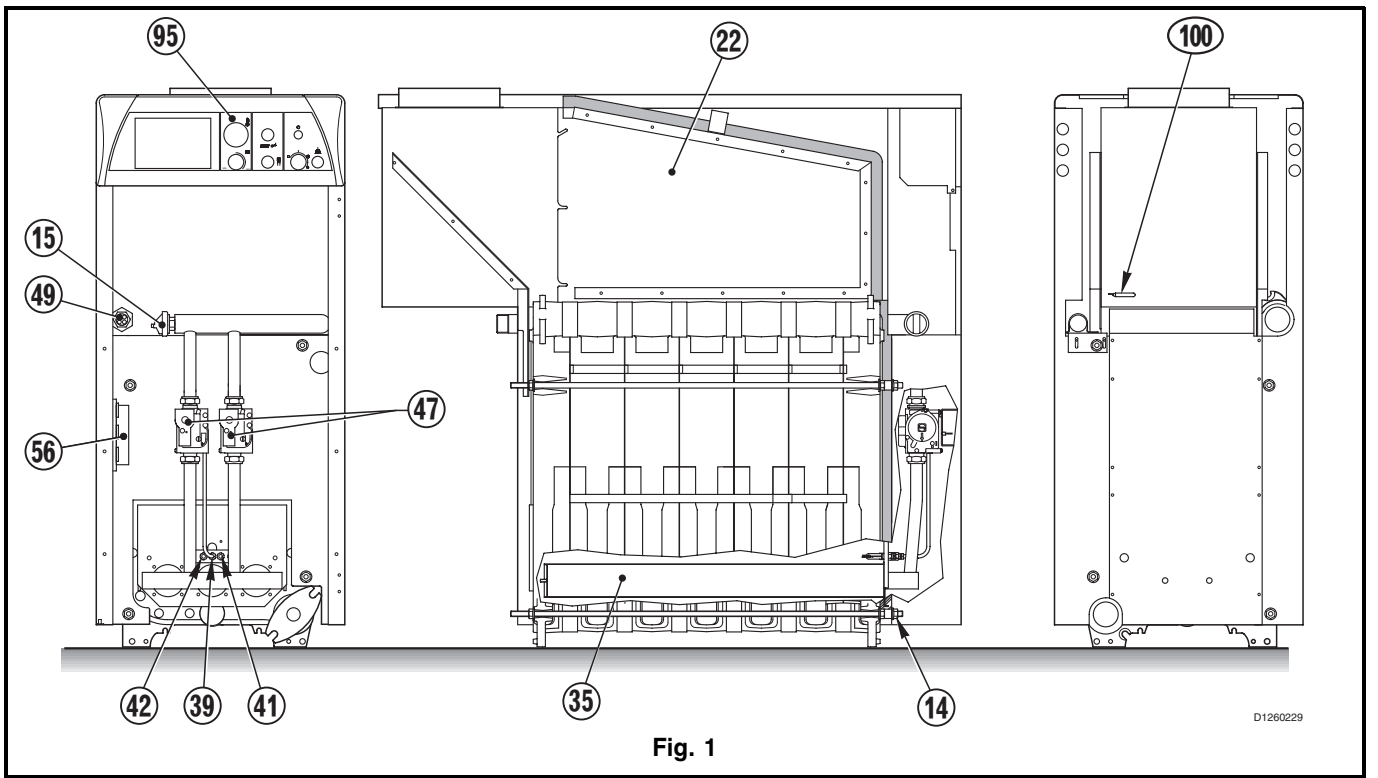


Fig. 1

D1260229

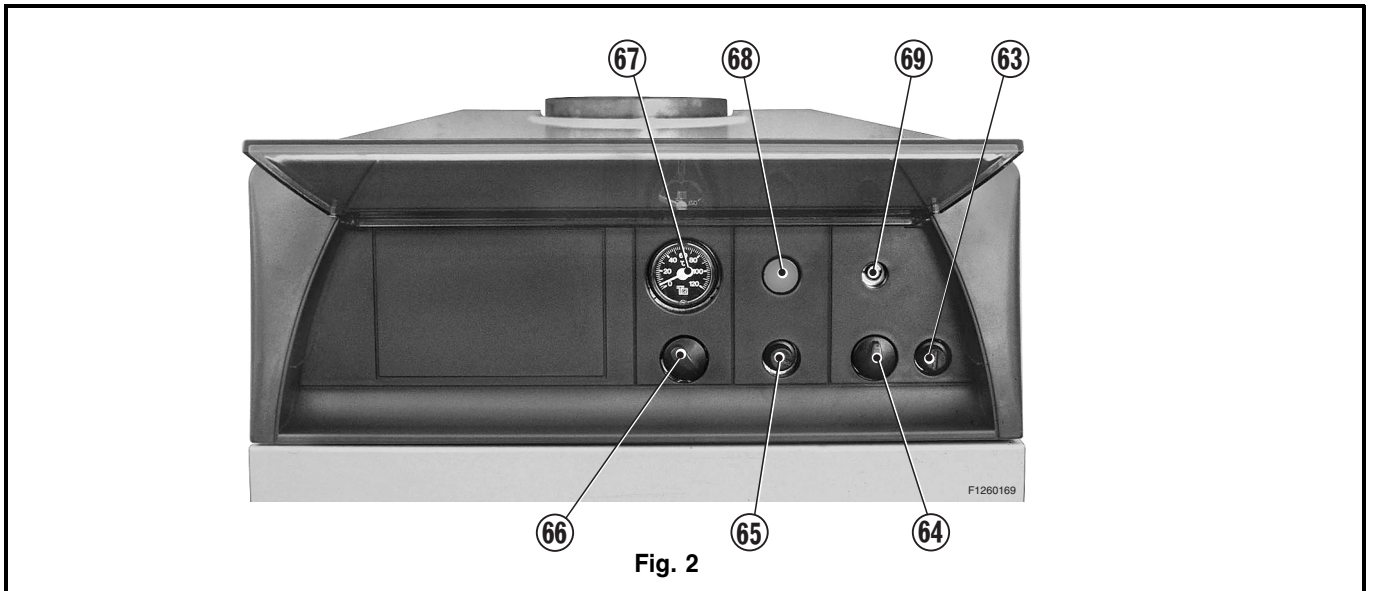


Fig. 2

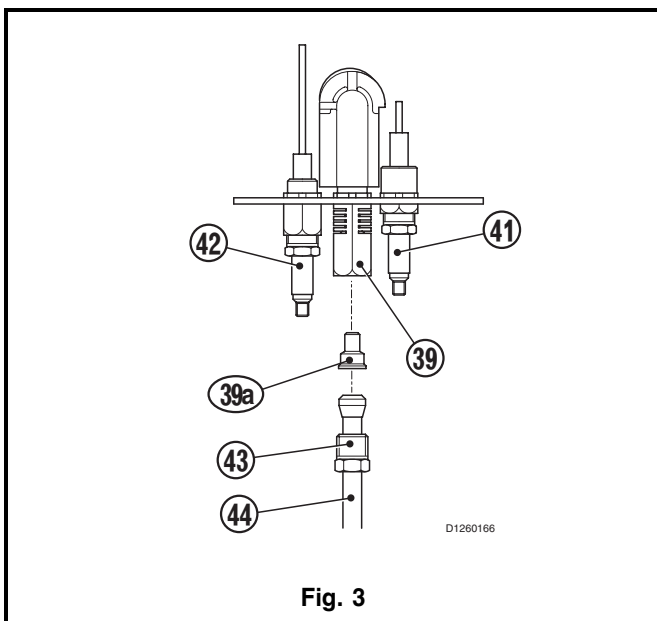


Fig. 3

D1260166

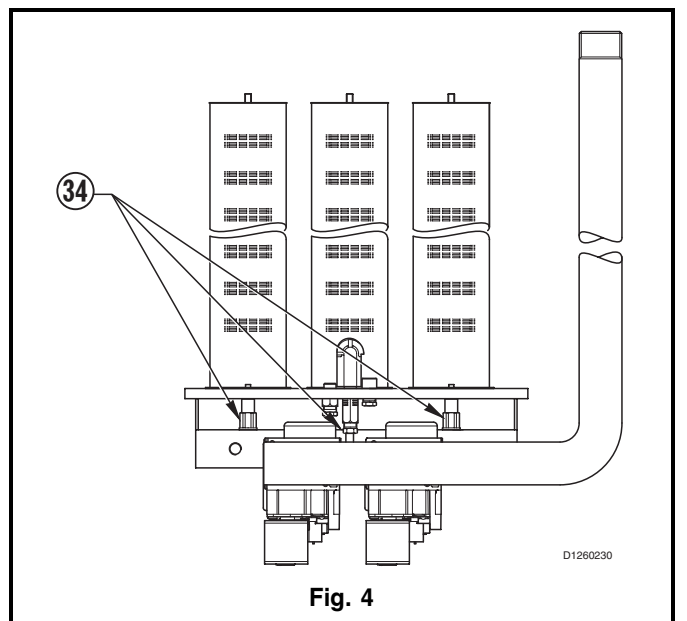
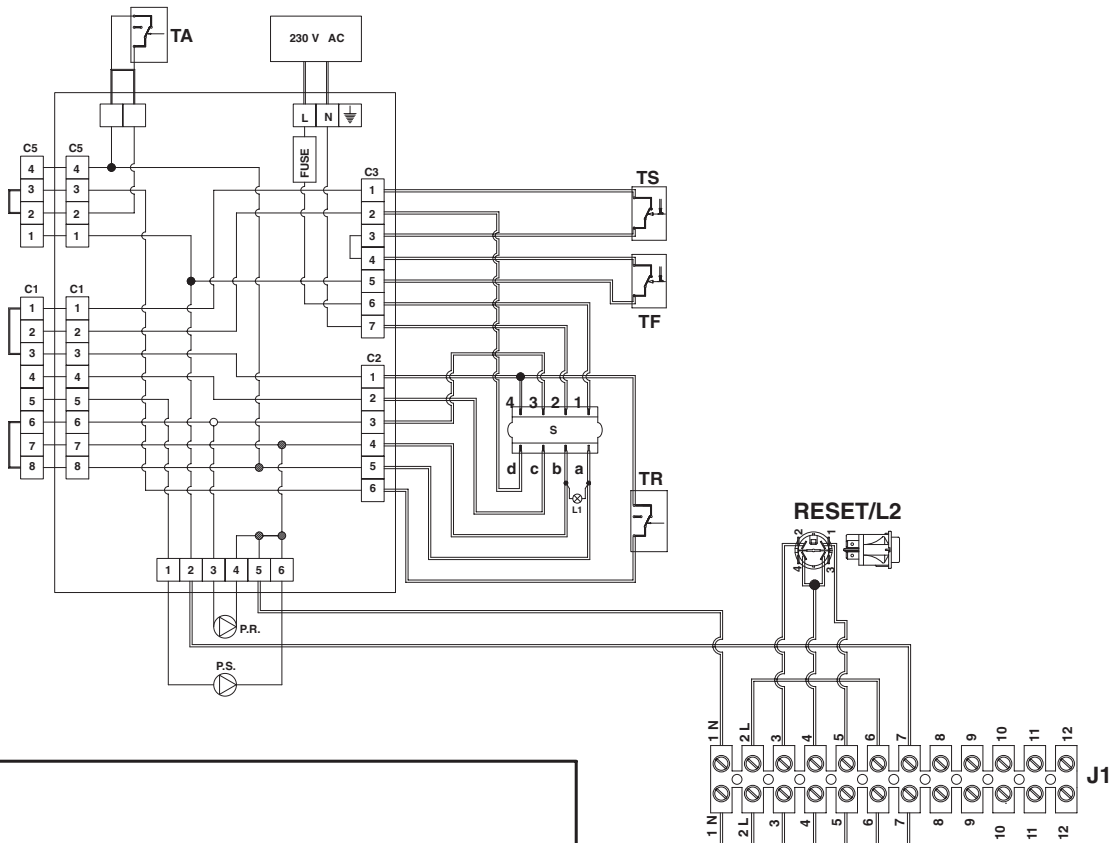


Fig. 4

D1260230

A



B

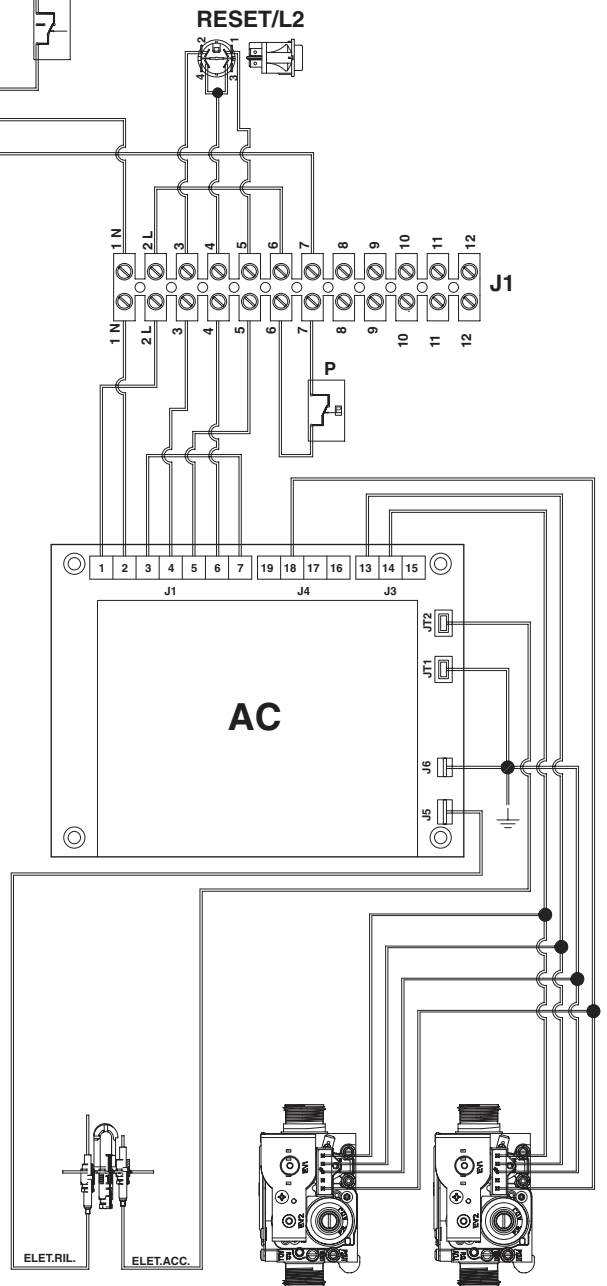
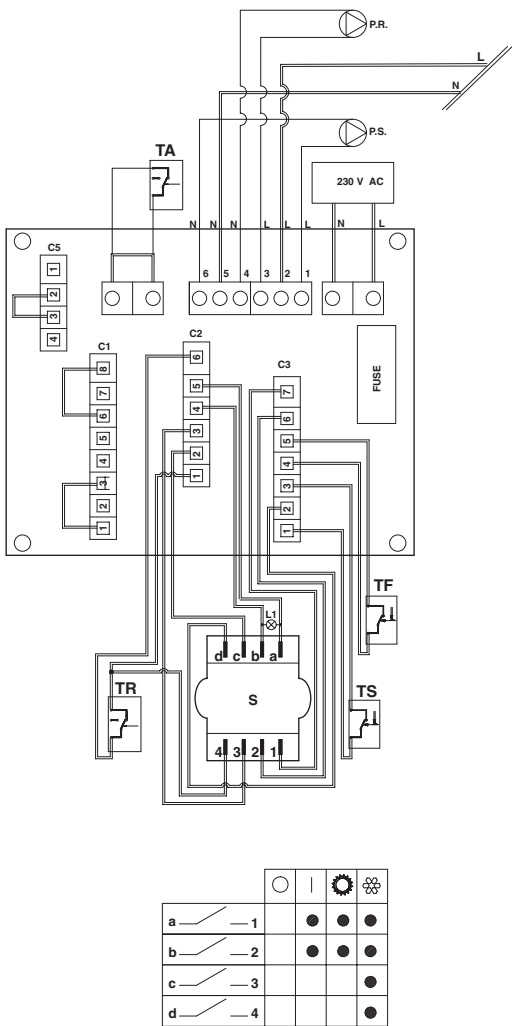
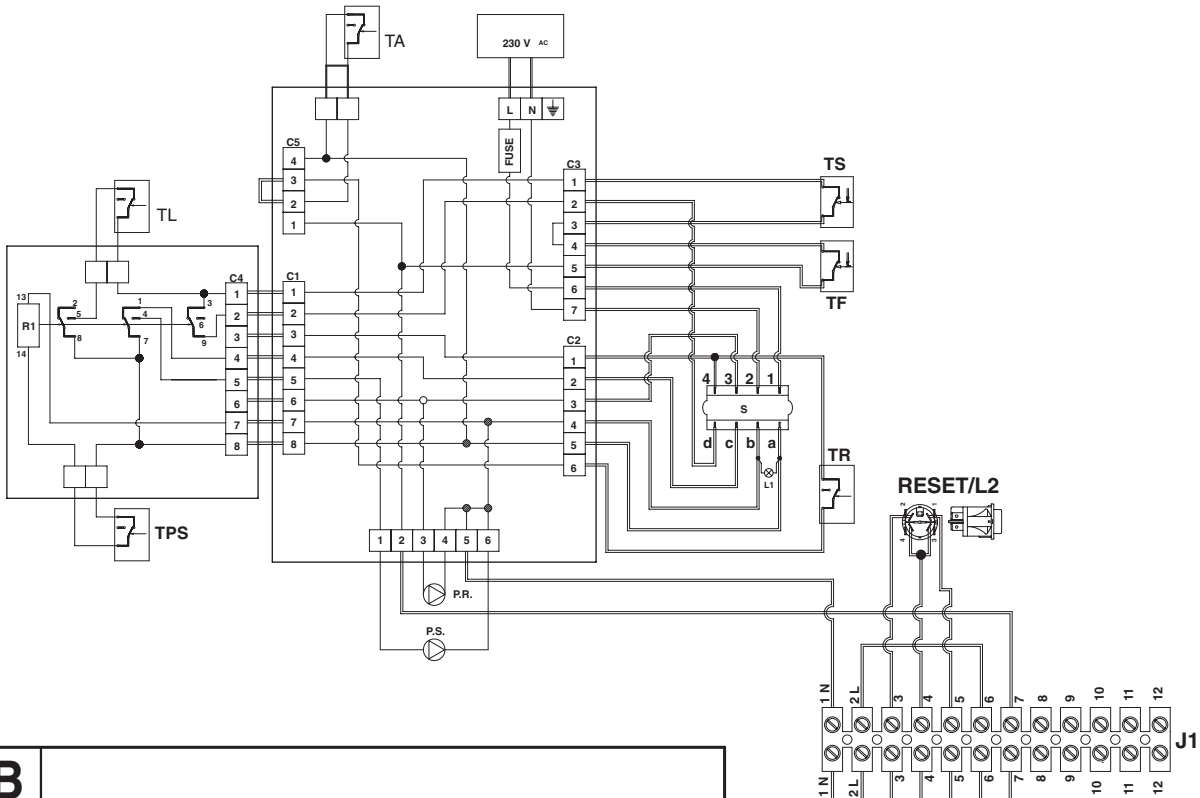


Fig. 8

D1260235

A



B

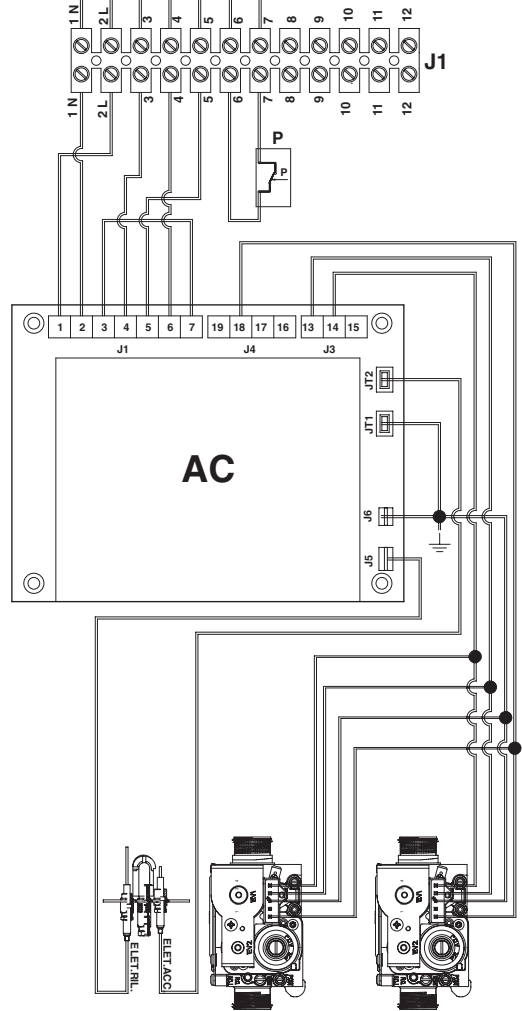
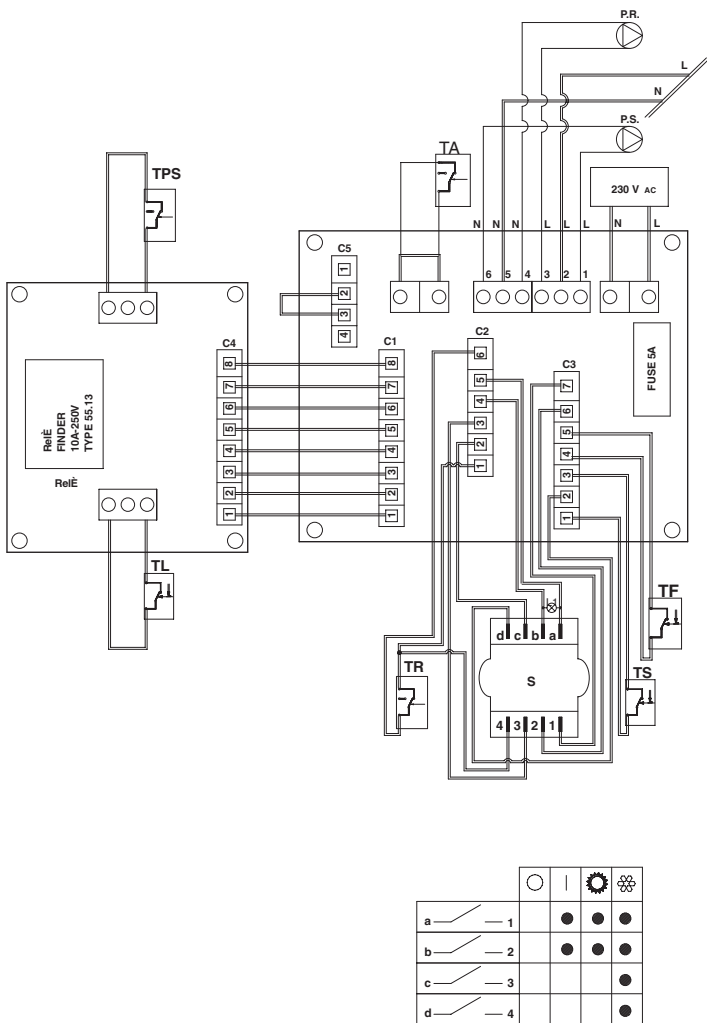


Fig. 9

D1260236

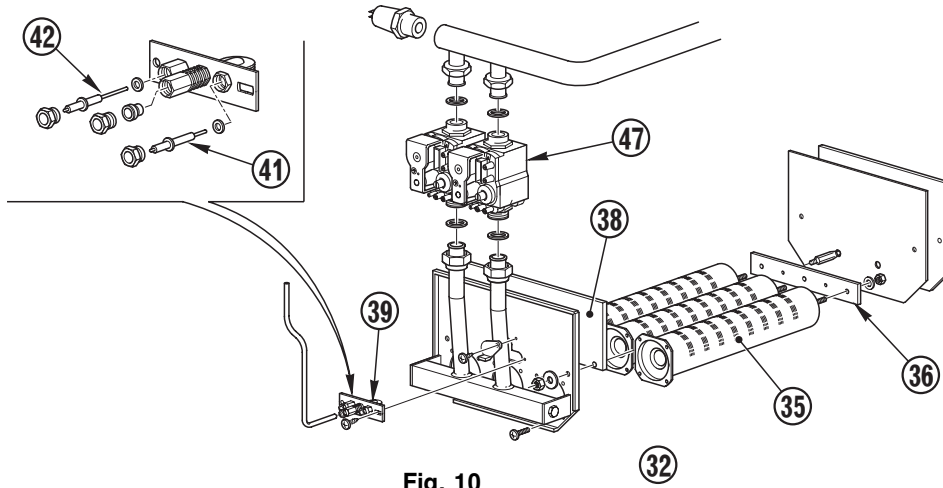
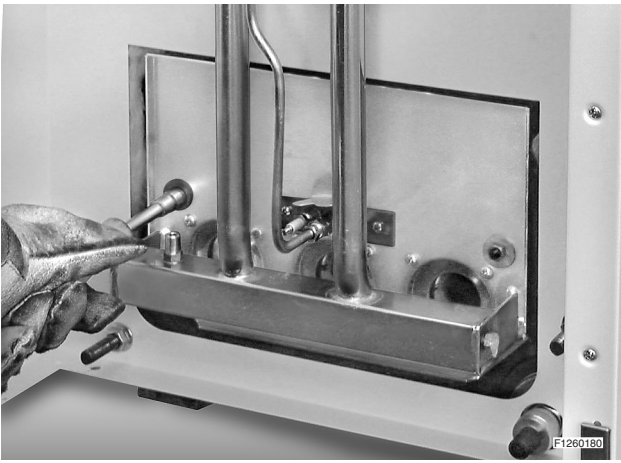


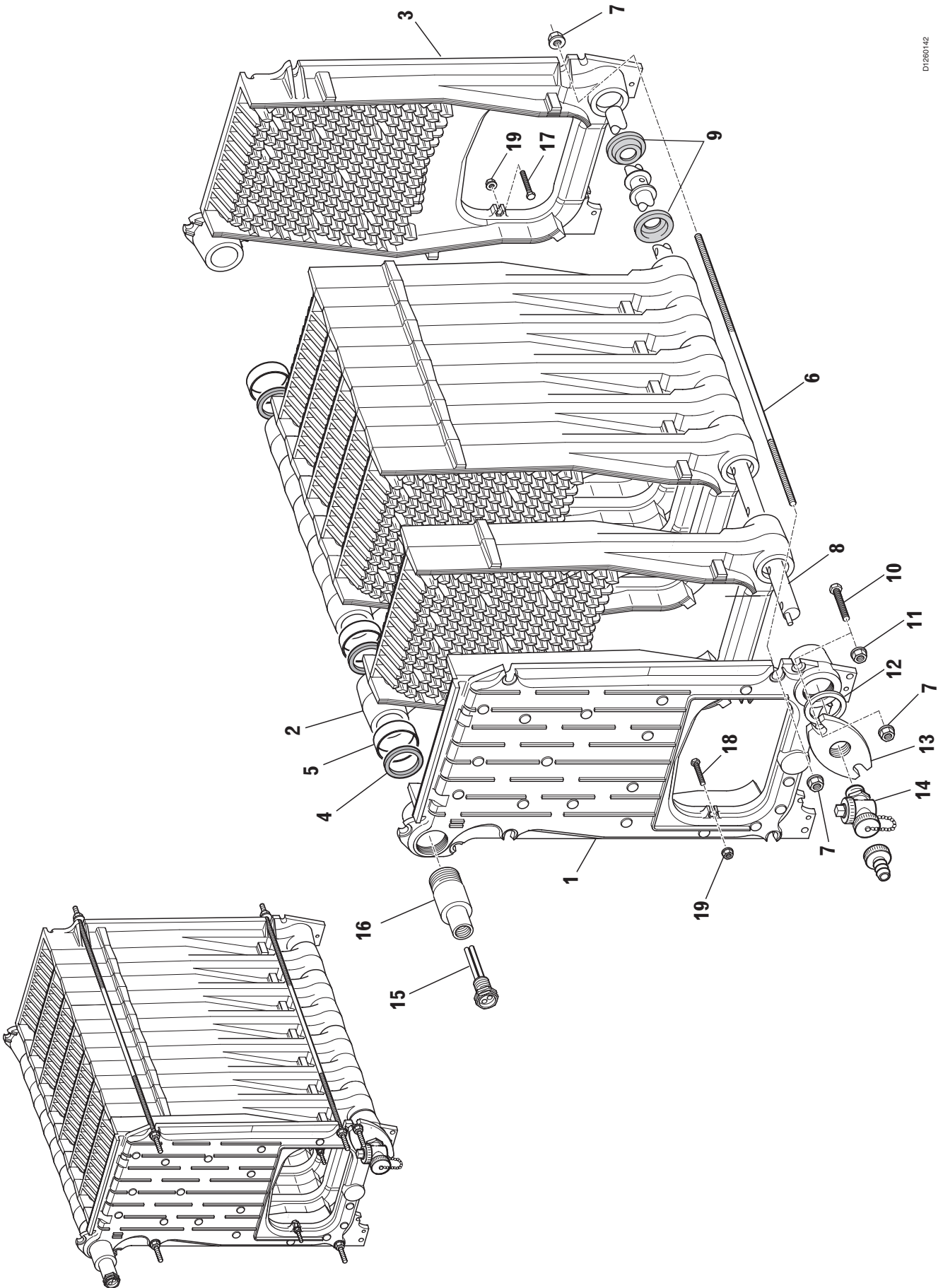
Fig. 10



Fig. 11

5 • DATOS TÉCNICOS

País		Categoría	Tipo de gas					
IT-ES-GB-IE-PT-GR CH-DK-AT-SE-FI BE - FR DE NL LU		I2H I2E + I2ELL I2L I2E	G20 G20/G25 G20/G25 G25 G20					
Modelo (Clase de rendimiento) (Dir. Rend. 92/42 CEE)				HP6 (★★)	HP7 (★★)	HP8 (★★)	HP9 (★★)	HP10 (★★)
Tipo				B11BS				
Presión máx. de funcionamiento		PMS = bar		4	4	4	4	4
Temperatura máx. caldera		°C		85	85	85	85	85
Alimentación eléctrica		V/Hz		230/50	230/50	230/50	230/50	230/50
Potencia eléctrica		W		20	20	20	20	20
Presión de alimentación del gas G20		mbar		20	20	20	20	20
Presión de alimentación del gas G25		mbar		20/25	20/25	20/25	20/25	20/25
Capacidad térmica nominal		Qn = kW		66,0	76,3	87,3	98,2	109,7
Potencia útil		Pn = kW		60,0	70,0	80,0	90,0	100,0
Rendimiento útil al 100% de Pn		%		91,7	91,7	91,7	91,6	91,6
Rendimiento útil a la carga parcial 30% de Pn		%		90,60	90,40	90,30	90,30	90,22
Pérdida hacia el ambiente a través del envolvente (Δt_{50°)		Pd = %		1,8	1,7	1,6	1,5	1,2
Pérdida en la chimenea		con quemador encendido	Pf = %	6,5	6,6	6,7	7,0	7,2
		con quemador apagado	Pfbs = %	0,2	0,2	0,2	0,2	0,2
CO ₂ (gas G20-CH ₄)		%		6,5	6,3	6,8	5,5	5,5
Contenido de agua		ℓ		20,2	23,5	26,8	30,1	33,4
Caudal mínimo		ℓ/h		1200	1500	1700	1900	2100
Peso de envío		kg		215	250	285	320	355
G20	Para todas las categorías excluida la I2L	Caudal compacto de humos	kg/h	202	206	234	303	344
		Temperatura humos	°C	110/120	110/120	120/130	110/120	110/120
		Inyectores n°/diámetro	n°/mm	3/3,9	3/4,1	3/4,5	3/4,9	3/5,2
		Presión gas quemador	mbar	11,5	13,4	12,0	11,0	11,0
		Caudal gas 15°C/1013 mbar	m ³ /h	6,97	8,13	9,23	10,44	11,60
G25	Solo para I2L I2ELL	Caudal compacto de humos	kg/h	203	216	237	305	338
		Temperatura humos	°C	110/120	110/120	120/130	110/120	110/120
		Inyectores n°/diámetro	n°/mm	3/4,6	3/5,0	3/5,2	3/5,5	3/5,8
		Presión gas quemador	mbar	10,0	10,0	11,0	11,5	11,5
		Caudal gas 15°C/1013 mbar	m ³ /h	8,11	9,46	10,73	12,15	13,50
Diagrama	Solo para categorías I2E +		n°/mm	2/6,1	2/6,7	2/7,3	2/7,7	2/8,3
Empalme descarga humos			Ømm	180	180	200	220	250

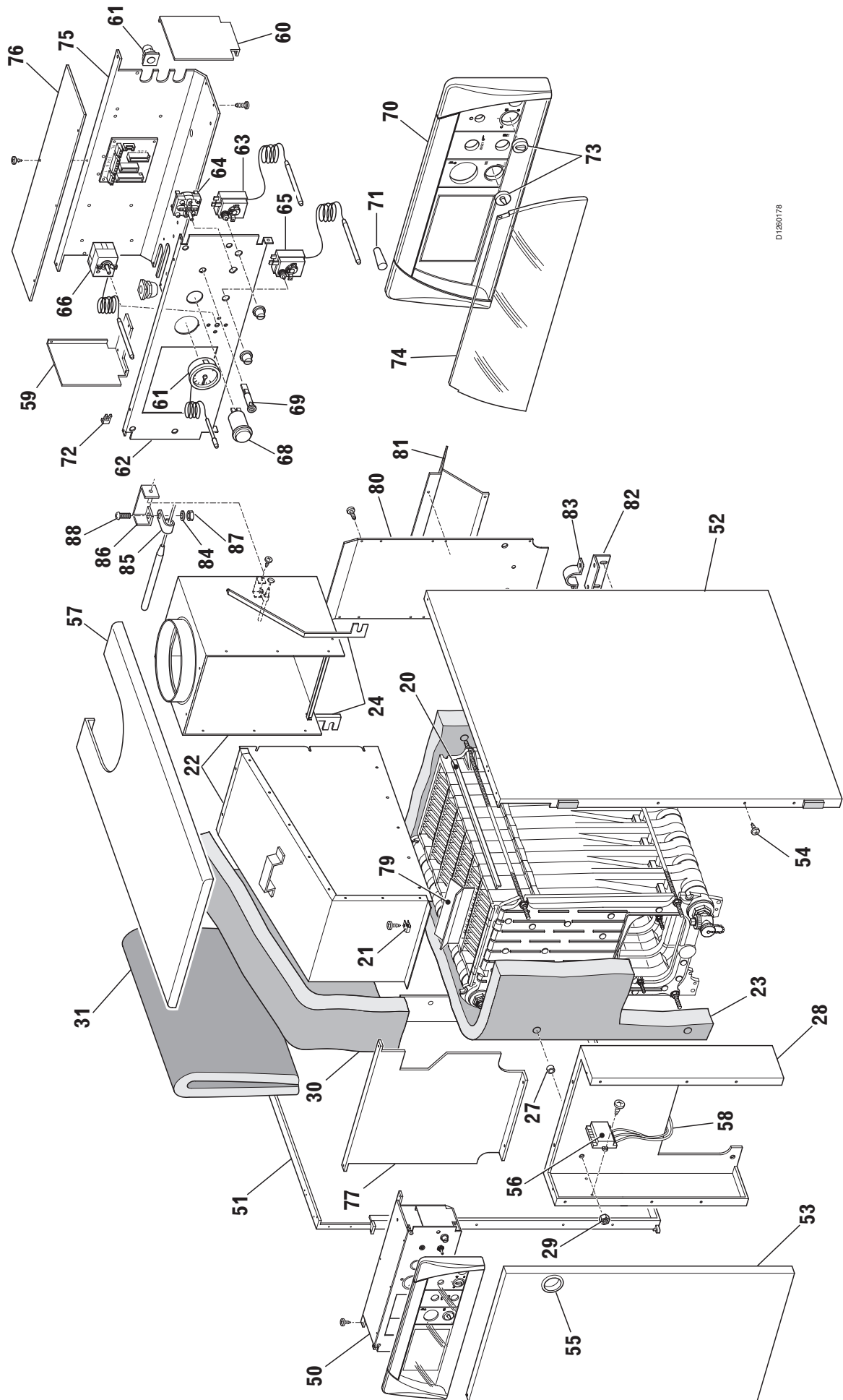


D1260142

ES

FR

Pos.	COD.	DENOMINACION	Pos.	CODE	DESCRIPTION
1	725150	Elemento delantero	1	725150	Elément antérieur
2	725151	Elemento intermedio	2	725151	Elément intermédiaire
3	725153	Elemento trasero torneado 1"1/2	3	725153	Elément postérieur ouvragé 1"1/2
4	710120	Junta de estanqueidad cubos	4	710120	Joint d'étanchéité moyeux
5	710050	Anillos para junta de estanqueidad cubos	5	710050	Anneaux pour joint d'étanchéité moyeux
6	710280	Tirantes M10x605 (6 elementos)	6	710280	Tirants M10x605 (6 éléments)
	710293	Tirantes M10x920 (9 elementos)		710293	Tirants M10x920 (9 éléments)
	725163	Tirantes M10x1020 (10 elementos)		725163	Tirants M10x1020 (10 éléments)
	725161	Tirantes M10x710 (7 elementos)		725161	Tirants M10x710 (7 éléments)
	725162	Tirantes M10x815 (8 elementos)		725162	Tirants M10x815 (8 éléments)
7		Tuerca rebordeada moleteada M10-ZN-DIN 6923	7		Ecrou bridé moleté M10-ZN-DIN 6923
8	725301	Tubo distribuidor 6 elementos	8	725301	Tuyau distributeur 6 éléments
	725302	Tubo distribuidor 7 elementos		725302	Tuyau distributeur 7 éléments
	725303	Tubo distribuidor 8 elementos		725303	Tuyau distributeur 8 éléments
	725304	Tubo distribuidor 9 elementos		725304	Tuyau distributeur 9 éléments
	725305	Tubo distribuidor 10 elementos		725305	Tuyau distributeur 10 éléments
9	725311	Junta para tubo distribuidor	9	725311	Joint pour tuyau distributeur
10		Tornillos Fe de cabeza hexagonal M10x50 DIN933	10		Vis Fe-à tête hex. M10x50 DIN933
11		Tuercas ac. M10 UNI 5588-65	11		Ecrous acier M10 UNI 5588-65
12	725306	Junta brida	12	725306	Joint bride
13	725537	Brida de vaciado	13	725537	Bride de vidange
14	712030	Llave de descarga de la instalación 3/4"	14	712030	Robinet de décharge de l'installation 3/4"
15	710267	Protección 3/4"x220 - 4 huellas con resorte de fijación	15	710267	Gaine 3/4"x220 - 4 empreintes avec ressort fixation
16	725568	Reducción 1-1/4" - 3/4" para protección y manómetro	16	725568	Réduction 1-1/4" - 3/4" pour gaine et manomètre
17	725299	Tornillos de cabeza hexagonal UNI 5739 M6x40-8,8	17	725299	Vis à tête hex. UNI 5739 M6x40-8,8
18	725370	Tornillos de cabeza hexagonal UNI 5739 M6x60-8,8	18	725370	Vis à tête hex. UNI 5739 M6x60-8,8
19	710440	Tuerca-UNI 5588-M6-4D	19	710440	Ecrou-UNI 5588-M6-4D



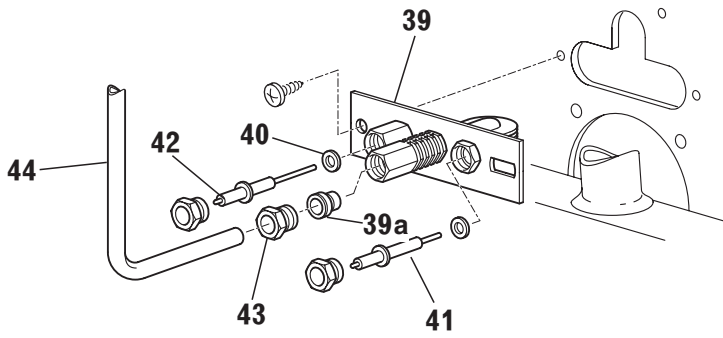
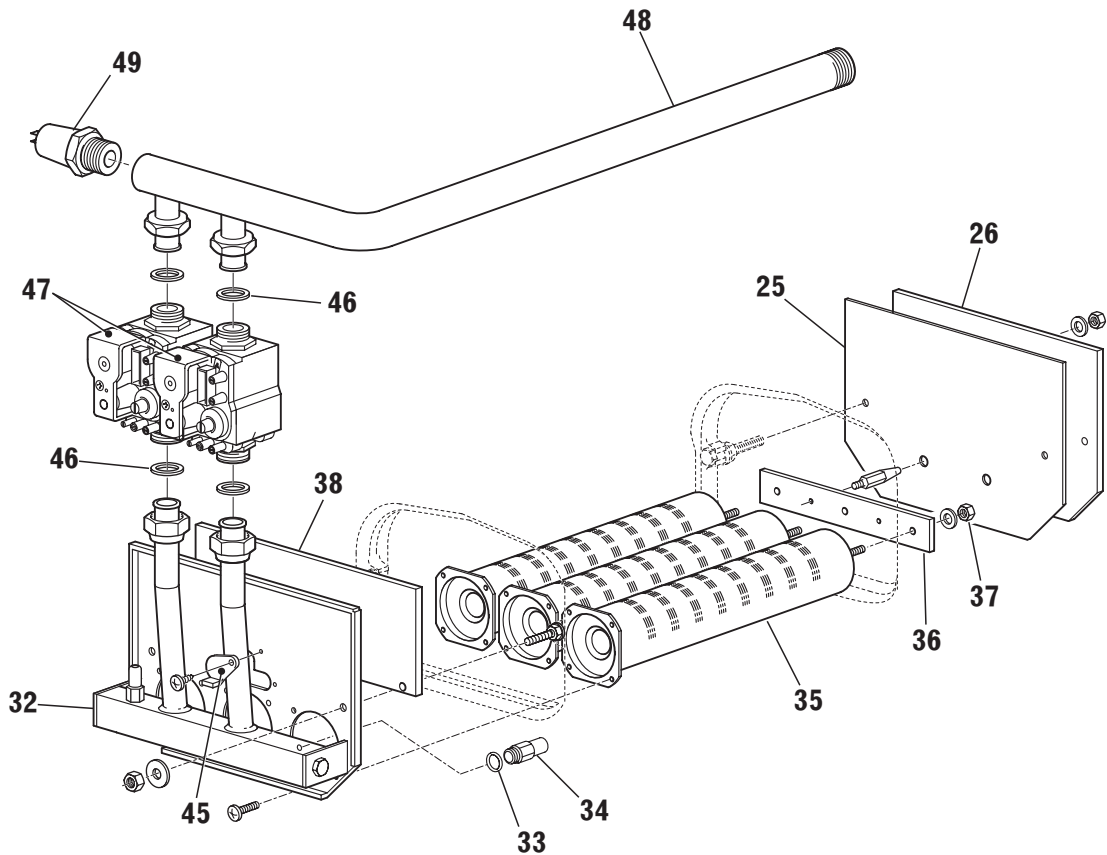
D:1260178

ES

FR

Pos.	COD.	DENOMINACION	Pos.	CODE	DESCRIPTION
20	725532	Marco porta masilla elementos (6 elementos)	20	725532	Cadre porte mastic éléments (6 éléments)
	725533	Marco porta masilla elementos (7 elementos)		725533	Cadre porte mastic éléments (7 éléments)
	725531	Marco porta masilla elementos (8 elementos)		725531	Cadre porte mastic éléments (8 éléments)
	725535	Marco porta masilla elementos (9 elementos)		725535	Cadre porte mastic éléments (9 éléments)
	725536	Marco porta masilla elementos (10 elementos)		725536	Cadre porte mastic éléments (10 éléments)
21	725202	Clips para fijación campana	21	725202	Agrafes pour fixation hotte
22	725206	Campana de humos 6 elementos	22	725206	Hotte fumées 6 éléments
	725207	Campana de humos 7 elementos		725207	Hotte fumées 7 éléments
	725208	Campana de humos 8 elementos		725208	Hotte fumées 8 éléments
	725209	Campana de humos 9 elementos		725209	Hotte fumées 9 éléments
	725210	Campana de humos 10 elementos		725210	Hotte fumées 10 éléments
23	725169	Aislante cuerpo (6 elementos)	23	725169	Isolant corps (6 éléments)
	725170	Aislante cuerpo (7 elementos)		725170	Isolant corps (7 éléments)
	725171	Aislante cuerpo (8 elementos)		725171	Isolant corps (8 éléments)
	725172	Aislante cuerpo (9 elementos)		725172	Isolant corps (9 éléments)
	725173	Aislante cuerpo (10 elementos)		725173	Isolant corps (10 éléments)
24	725414	Estribo DCH soporte campana	24	725414	Etrier DR support hotte
	725415	Estribo IZD soporte campana		725415	Etrier G support hotte
27	725298	Casquillo distanciador para fachada	27	725298	Douille entretoise pour façade
28	725175	Fachada	28	725175	Façade
29		Tuerca rebordeada moleteada M10-ZN-DIN 6923	29		Ecrou bridé moleté M10-ZN-DIN 6923
30	725214	Aislante envoltura campana humos (6 elementos)	30	725214	Isolant enveloppement hotte pour fumées (6 éléments)
	725215	Aislante envoltura campana humos (7 elementos)		725215	Isolant enveloppement hotte pour fumées (7 éléments)
	725216	Aislante envoltura campana humos (8 elementos)		725216	Isolant enveloppement hotte pour fumées (8 éléments)
	725217	Aislante envoltura campana humos (9 elementos)		725217	Isolant enveloppement hotte pour fumées (9 éléments)
	725218	Aislante envoltura campana humos (10 elementos)		725218	Isolant enveloppement hotte pour fumées (10 éléments)
31	725504	Aislante compensación (6 elementos)	31	725504	Isolant compensation (6 éléments)
	725505	Aislante compensación (7 elementos)		725505	Isolant compensation (7 éléments)
	725506	Aislante compensación (8 elementos)		725506	Isolant compensation (8 éléments)
	725507	Aislante compensación (9 elementos)		725507	Isolant compensation (9 éléments)
	725508	Aislante compensación (10 elementos)		725508	Isolant compensation (10 éléments)
50	725144	Cuadro eléctrico completo - Caldera 6-10 elementos	50	725144	Panneau électrique complet - Chaudière 6 - 10 éléments
51		Lateral izd envolvente	51		Latéral g enveloppe
52		Lateral dch envolvente	52		Latéral dr enveloppe
53		Puerta	53		Porte
54		Tornillo UNI 7687 Ph M6x10 CINCADO	54		Vis UNI 7687 Ph M6x10 ZINGUEE
55	717022	Manilla puerta	55	717022	Poignée porte
56	725613	Tarjeta electrónica	56	725613	Carte électronique
57		Cabeza	57		Tête
58	725297	Cables válvula HP	58	725297	Câbles vanne HP
59		Pared lateral izd cuadro eléctrico	59		Paroi latérale gau. panneau électrique
60		Pared lateral dch cuadro eléctrico	60		Paroi latérale dr. panneau électrique
61		Aislador pasapanel	61		Passe-câble
62		Plancha porta instrumentos	62		Planche porte instruments
63	720675	Termostato seguridad rearme normal 90-110°C	63	720675	Thermostat de sûreté réarmement normal 90-110°C
64	711252	Conmutador ON-/VERANO-INVIerno 4RH 460404	64	711252	Commutateur ON-/ETE-HIVER 4RH 460404
65	725288	Termostato humos rearme norm. 70-90°C	65	725288	Thermostat fumées réarmement norm. 70-90°C
66	725300	Termostato regulable 30°-82°C-1000R-tipo:721	66	725300	Thermostat réglable 30°-82°C-1000R-type:721
67	725612	Termohidrómetro negro para caldera Ø42	67	725612	Thermohydromètre noir pour chaudière Ø42
68	725290	Botón gema roja	68	725290	Bouton ampoule rouge
69	711249	Lámpara de siluro Trans. 230V-FM 6,3 Bombilla naranja 10 mm x art. 2132	69	711249	Lampe à silure Transp. 230V-FM 6,3 Ampoule orange 10 mm x art. 2132
70	725292	Salpicadero 450 mm	70	725292	Tableau de bord 450 mm
71		Tachuelas de fijación para salpicadero	71		Rivets de fixation pour tableau de bord
72	711441	Resorte de fijación salpicadero	72	711441	Ressort fixation tableau de bord
73	711182	Manivela de mando negra Ø26	73	711182	Manivelle de commande noire Ø26
74	711230	Puerta para salpicadero	74	711230	Porte pour tableau de bord
75		Cierre trasero cuadro eléctrico	75		Fermeture postérieure panneau électrique
76		Cierre superior cuadro eléctrico	76		Fermeture supérieure panneau électrique
77		Cierre superior	77		Fermeture supérieure
79	725380	Turborefrigerador	79	725380	Turbolateur
80		Respaldo	80		Dossier
81	725499	Deflector trasero (6-7-8 elementos)		725499	Défecteur postérieur (6-7-8 éléments)
	725579	Deflector trasero (9 elementos)		725579	Défecteur postérieur (9 éléments)
	725443	Deflector trasero (10 elementos)		725443	Défecteur postérieur (10 éléments)
82		Plancha de fijación tubo gas	82		Planche de fixation tuyau de gaz
83		Abrazadera fijación tubo de 1"	83		Rondelle pour tuyaux de 1"
84		Arandela dent. 4,3x8 ext. DIN 6798/A	84		Rondelle dent. 4,3x8 ext. DIN 6798/A
85		Resorte para termostato humos	85		Ressort pour thermostat fumées
86		Estribo para clips termostato humos	86		Etrier pour agrafes thermostat fumées
87		Tuerca Ac. M4 UNI 5587 ZN	87		Ecrou Ac. M4 UNI 5587 ZN
88		Tornillo de cabeza cilíndrica de estrella M4x6 ZN UNI 7687	88		Vis TC-Croix M4x6 ZN UNI 7687
	725131	Envolvente completo 6 elementos		725131	Enveloppe complète 6 éléments
	725133	Envolvente completo 7 elementos		725133	Enveloppe complète 7 éléments
	725135	Envolvente completo 8 elementos		725135	Enveloppe complète 8 éléments
	725137	Envolvente completo 9 elementos		725137	Enveloppe complète 9 éléments
	725139	Envolvente completo 10 elementos		725139	Enveloppe complète 10 éléments

ES
FR



D1260143

ES

FR

Pos.	COD.	DENOMINACION	Pos.	CODE	DESCRIPTION
25	725176	Aislante cierre trasero	25	725176	Isolant fermeture postérieure
26	725177	Placa cierre trasero	26	725177	Plaque fermeture postérieure
32	725188	Rampa gas	32	725188	Rampe gaz
33		Arandela para inyectoros	33		Rondelle pour injecteurs
34		Inyectoros Ø3,90 (6 elementos)	34		Injecteurs Ø3,90 (6 éléments)
		Inyectoros Ø4,10 (7 elementos)			Injecteurs Ø4,10 (7 éléments)
		Inyectoros Ø4,50 (8 elementos)			Injecteurs Ø4,50 (8 éléments)
		Inyectoros Ø4,90 (9 elementos)			Injecteurs Ø4,90 (9 éléments)
		Inyectoros Ø5,20 (10 elementos)			Injecteurs Ø5,20 (10 éléments)
35	725182	Rampa quemador 6 elementos	35	725182	Rampe brûleur 6 éléments
	725183	Rampa quemador 7 elementos		725183	Rampe brûleur 7 éléments
	725184	Rampa quemador 8 elementos		725184	Rampe brûleur 8 éléments
	725185	Rampa quemador 9 elementos		725185	Rampe brûleur 9 éléments
	725186	Rampa quemador 10 elementos		725186	Rampe brûleur 10 éléments
36		Estribo bloqueo quemadores	36		Etriers de blocage brûleurs
37		Tuerca-UNI 5588-M5-4D cincado	37		Ecrou-UNI 5588-M5-4D zingué
38	725178	Aislante rampa gas	38	725178	Isolant rampe gaz
39	725189	Quemador piloto	39	725189	Brûleur pilote
39a		Inyectore piloto	39a		Injecteur pilote
40	720765	Junta fibra para bujías "BB"	40	720765	Joint fibre pour bougies "BB"
41	720859	Electrodo de encendido	41	720859	Electrode d'allumage
42	725637	Electrodo de detección	42	725637	Electrode de détection
43		Tuerca con bicono para piloto (0958031)	43		Ecrou avec bicône pour pilote (0958031)
44	725193	Tubo aluminio gas piloto	44	725193	Tuyau aluminium gaz pilote
45		Puerta testigo	45		Porte témoin
46		Junta 3/4" REINZ AFM 34	46		Joint 3/4" REINZ AFM 34
47	725191	Válvula gas SIGMA 840 M/M	47	725191	Vanne gaz SIGMA 840 M/M
48	725197	Tubo alimentación gas 6 elementos	48	725197	Tuyau alimentation gaz 6 éléments
	725198	Tubo alimentación gas 7 elementos		725198	Tuyau alimentation gaz 7 éléments
	725199	Tubo alimentación gas 8 elementos		725199	Tuyau alimentation gaz 8 éléments
	725200	Tubo alimentación gas 9 elementos		725200	Tuyau alimentation gaz 9 éléments
	725201	Tubo alimentación gas 10 elementos		725201	Tuyau alimentation gaz 10 éléments
49	725365	Presóstato gas	49	725365	Pressostat gaz
78		Perno guía quemadores	78		Goujon guide brûleurs

ES

FR