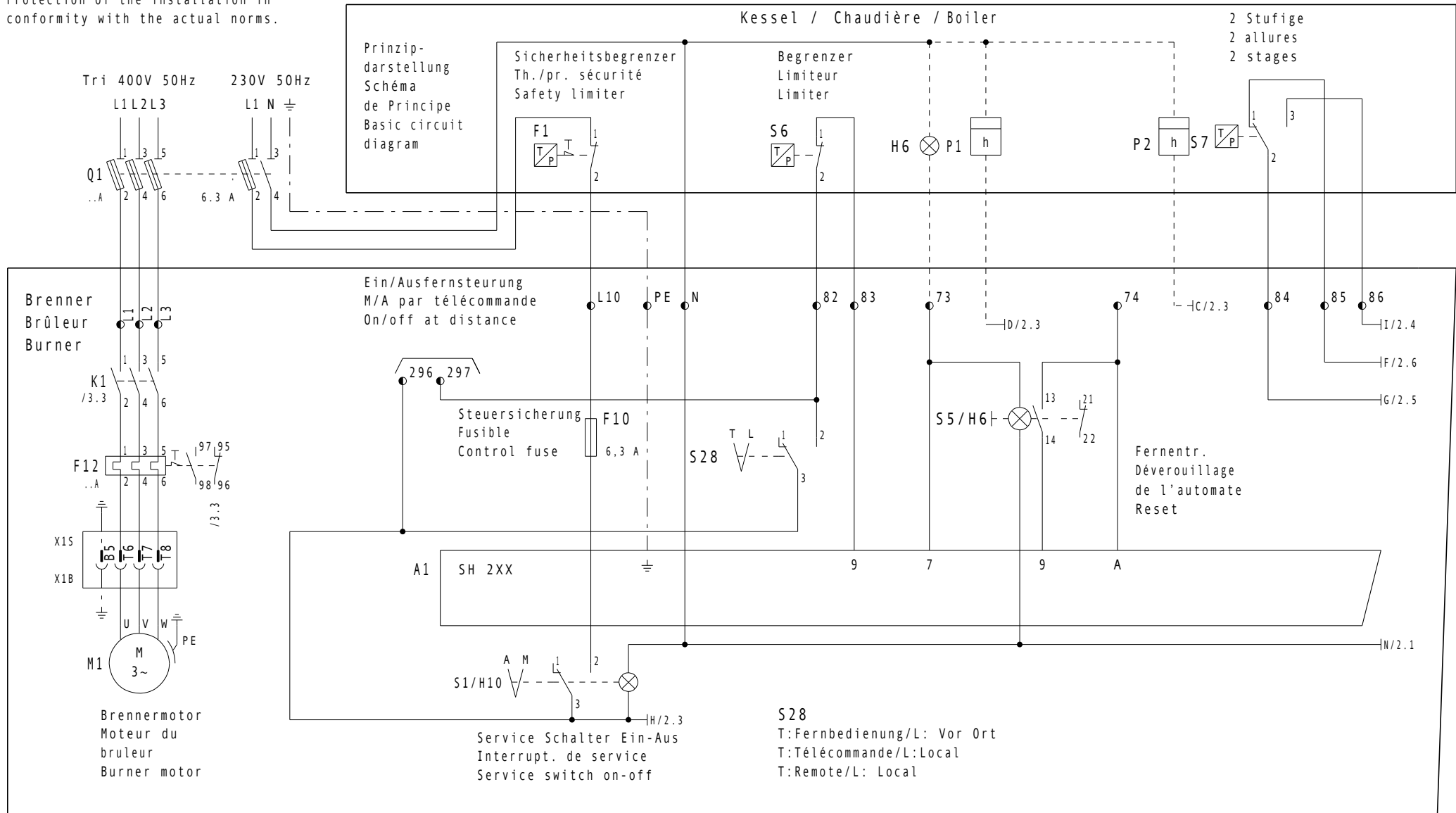


Der Schutz der Anlage entspricht den geltenden Normen.  
 Protection de l'installation conforme aux normes en vigueur.  
 Protection of the installation in conformity with the actual norms.

**OPTION**

Störung Betriebstundenzähler  
 Panne Compteurs horaire  
 Trouble Running hours meter

Erdung nach örtlichen Vorschriften!  
 Mise à la terre conformément au réseau local!  
 Earthing in accordance with local regulation!



Aend./Modification	Dat.	Vis.	Dat.	Vis.
a AM 9207	06.03.00	Pru	02.03.99	
b AM 9224	05.04.00	Pru		
c AM 9591	14.02.02	cod	02.03.99	
d				

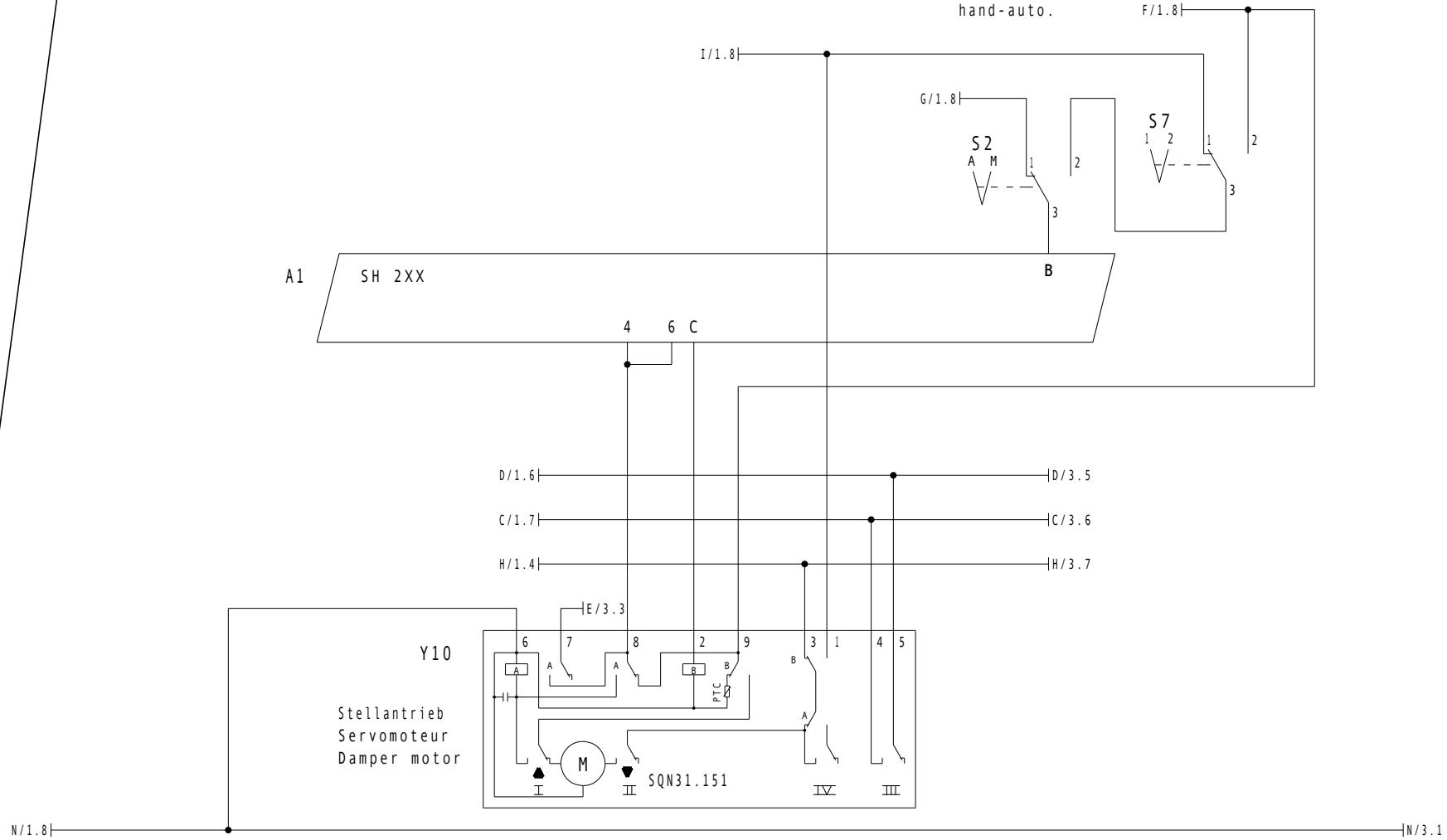


Art. N°:	13006350-C	Type	C 160 H201	Blatt/Page	1
Bez./Des.1	Schéma électrique	Schema Draw.	L03.1.0152	Tot. Bl/Pg	4
Bez./Des.2	Bruleur fuel 2 all				

Brenner  
Brûleur  
Burner

Schalter Hand-  
Automatik  
Interr. man.-auto.  
Selector switch  
hand-auto.

1./2. stufe  
1ere/2eme allure  
1st/2d rate



Aend./Modification	Dat.	Vis.		Dat.	Vis.
a AM 9207	06.03.00	Pru	gez.	24.08.99	
b AM 9224	05.04.00	Pru	dess.		
c AM 9591	14.02.02	cod	gepr.	24.08.99	
d			contr.		



Art. N°:	13006350-C	Type	C 160 H201	Blatt/Page	2
Bez./Des.1	Schéma électrique	Schema	L03.1.0152	Tot. Bl/Pg	4
Bez./Des.2	Bruleur fuel 2 all	Draw.			

A

B

C

D

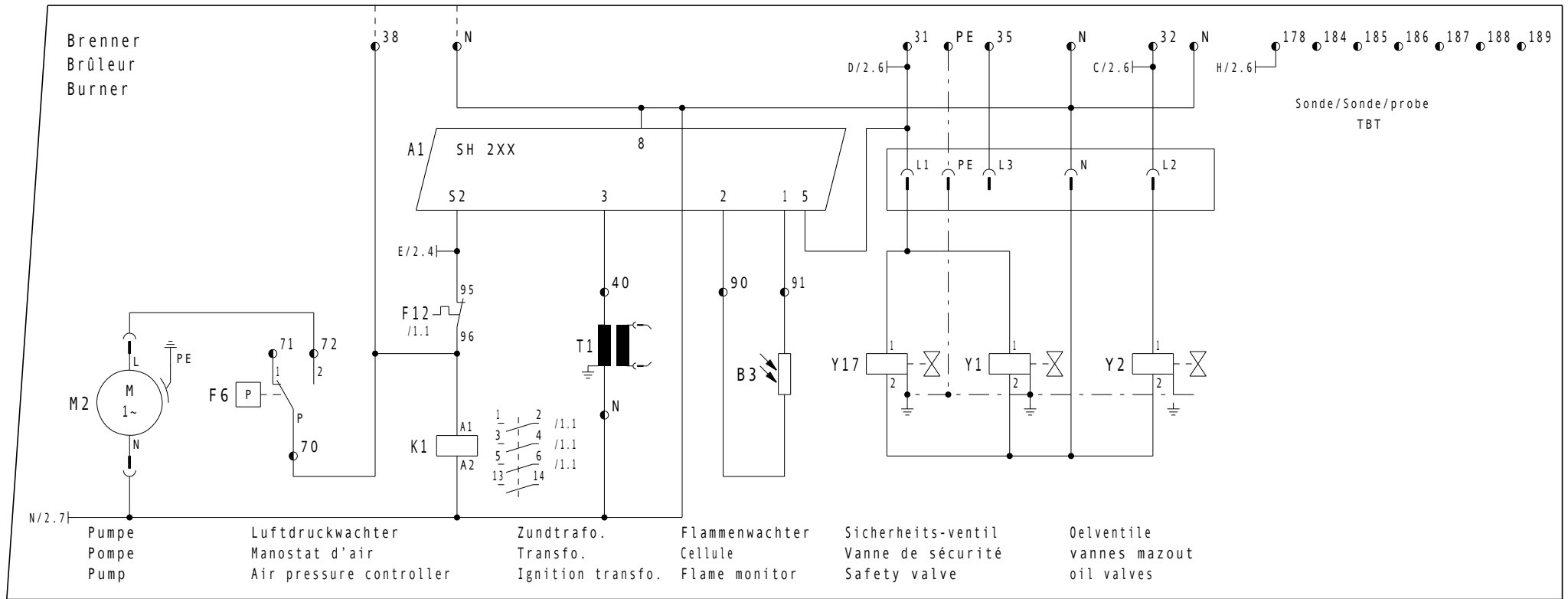
E

F

OPTION  
Schutzventil  
Vanne de protection  
Protection valve

Regleranschlens  
Alimentation  
régulation  
Regulation  
power supply

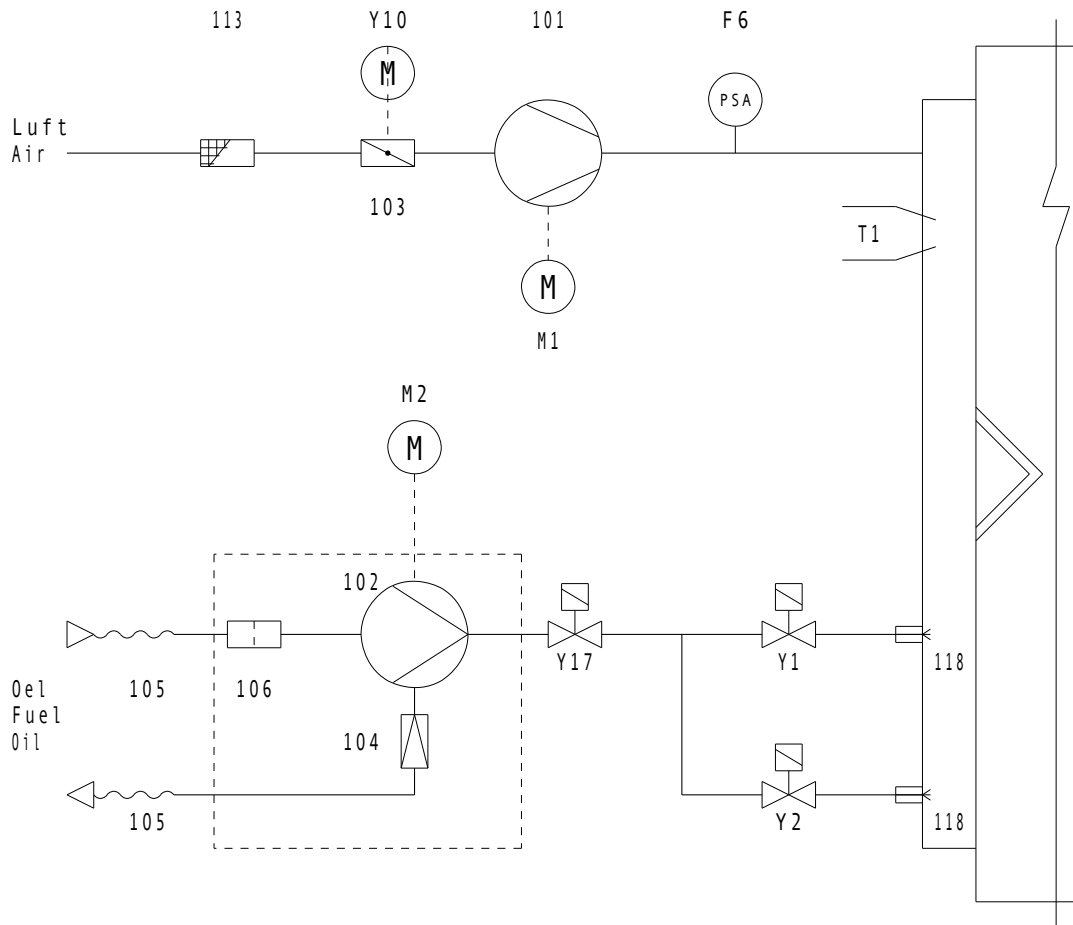
Regler/Régulation/regulation TBT



Aend./Modification	Dat.	Vis.		Dat.	Vis.
a AM 9207	06.03.00	Pru	gez.	02.03.99	
b AM 9224	05.04.00	Pru	dess.		
c AM 9591	14.02.02		gepr.	02.03.99	
d			contr.		



Art. N°:	13006350-C	Type	C 160 H201	Blatt/Page	3
Bez./Des.1	Schéma électrique	Schema Draw.	L03.1.0152	Tot. Bl/Pg	4
Bez./Des.2	Bruleur fuel 2 all				



F6	Luftdruckwaechter	Manostat d'air	Air pressure
M1	Brennermotor	Moteur du bruleur	Burner motor
M2	Pumpemotor	Moteur de la pompe	Pump motor
T1	Zündtrafo.	Transfo.	Ignition transfo.
Y1	Oilventil Stufe 1	Vanne fuel 1° allure	Oil valve stage 1
Y2	Oilventil Stufe 2	Vanne fuel 2° allure	Oil valve stage 2
Y10	Stellantrieb	Servomoteur	Damper motor
Y17	Sicherheits-oelventil	Vanne fuel de securite	Safety oil valve
101	Ventilator	Ventilateur	Impeller
102	Pumpe	Pompe	Pump
103	Luftklappe	Volet d'air	Air-damper
104	Druckregler	Régulateur de pression	Pressure regulator
105	Schlauch	Flexible	Flexible
106	Filter	Filtre	Filter
113	Ansauggitter	Grille d'aspiration	Protection
118	Dusen	Gicleur	Nozzle

	Aend./Modification	Dat.	Vis.		Dat.	Vis.
a	AM 9207	06.03.00	Pru	gez.	02.03.99	
b	AM 9224	05.04.00	Pru	dess.		
c	AM 9591	14.02.02	cod	gepr.	02.03.99	
d				contr.		



Art. N°:	13006350-C	Type	C 160 H201	Blatt/Page	4
Bez./Des.1	Schéma hydraulique	Schema Draw.	L03.1.0152	Tot. Bl/Pg	4
Bez./Des.2	Bruleur fuel 2 all				