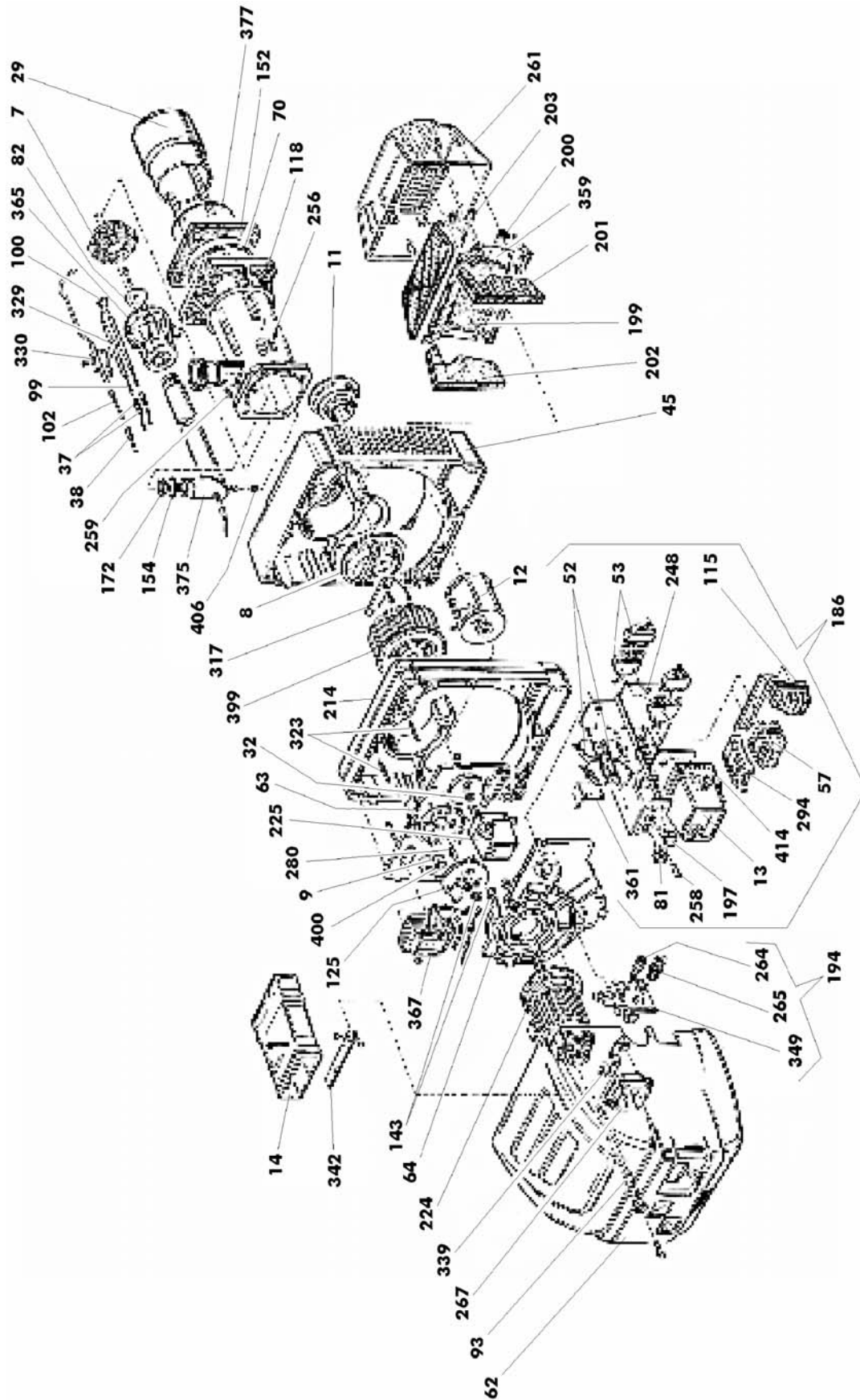




G 70/2 GAS





7	274212 o 274232 (gpl)	Anillo deflector	197	531315	Interruptor Encendido-apagado
8	271574	Anillo de presurización o de mínima	199	271508	Aislante insonorizante central
9	984157	Anillo de seguridad para cristal	200	271509	Aislante insonorizante inferior
11	271519	Anillo entrada aire	201	271512	Aislante insonorizante lateral derecho
12	271527	Anillo regulación aire	202	271511	Aislante insonorizante lateral izquierdo
13	997846	Equipo mod. LANDIS LGB 22	203	271510	Aislante insonorizante superior
29	274223	Tobera terminal	214	271563V	Módulo tornillo sin fin aire
32	271520	Casquillo centraje motorreductor o servomando	224	273130	Motor eléctrico SIMEL
37	493033	Cable electrodos encendido	225	273124	Motorreductor o servomando regulación aire
38	493044	Cable electrodo ionización	248	273109	Placa soporte cuadro eléctrico
45	271562V	Tornillo sin fin aire	256	274243	Botón regulación o bloqueo tobera
52	203554	Conector de enchufe 6 polos	258	273138	Porta fusible
53	203527	Conector de enchufe 7 polos	259	825110	Toma presión
57	333960	Contactador	261	271506V	Toma aire
62	271531	Tapa quemador	264	999377	Sujetacable PG 7 o PG 9
63	271504	Tapa superior tornillo sin fin aire	265	999399	Sujetacable PG 16
64	271535	Tapa inferior tornillo sin fin aire	267	221346	Presóstato aire
70	274203	Cuerda aislante	280	271521	Racor unión presóstato aire
81	500915	Desviador	294	333977	Relé térmico
82	274224	Diafragma	317	271568	Sector de presurización
93	271538	Distanciador fijación tapa	323	982755	Pasador elástico
99	273136	Electrodo encendido derecho	329	274227	Estribo fijación electrodos encendido
100	273133	Electrodo encendido izquierdo	330	274226	Estribo fijación electrodo ionización
102	273134	Electrodo ionización	339	201131	Estribo soporte presóstato aire
115	221339	Filtro antidisturbio	349	273110	Soporte pasacables
118	274201	Brida unión a la caldera	359	271507	Bastidor para aislante caja toma aire
125	271524	Brida en tapa tornillo sin fin	361	223349	Temporizador
143	201109 + 5347900	Tope de goma pasaje cables A.T.	365	274221	Cabezal
152	274202	Guarnición aislante para brida unión a la caldera	367	223583	Transformador
154	984352	Guarnición OR	375	274236	Tubo colector
172	274229	Guarnición para tubo alimentación	377	274206	Tubo transportador
186	273104	Conjunto placa o base porta equipos eléctricos	399	271530	Ventilador centrífugo
194	273111	Conjunto soporte sujetacables	400	204507	Cristal testigo
			406	224634	Tornillo fijación tubo colector o alimentación
			414	997739	Zócalo para equipo LANDIS LGB





1	997690	Adaptador de campo para sonda presión	202	271511	Aislante insonorizante lateral izquierdo
2	273152	Adaptador de campo para sonda temperatura	203	271510	Aislante insonorizante superior
7	274212 o 274232 (gpl)	Anillo deflector	204	224655	Kit equipo modulación
8	271574	Anillo de presurización o de mínima	205	8013130	Kit modulación presión 0- 4 bar
9	984157	Anillo de seguridad para cristal	205	8013140	Kit modulación presión 0-10 bar
11	271519	Anillo entrada aire	205	8013150	Kit modulación presión 0-25 bar
12	271527	Anillo regulación aire	206	8013160	Kit modulación temperatura 0-130°C
13	997846	Equipo mod. LANDIS LGB 22	206	8013170	Kit modulación temperatura 150-450°C
14	273150	Equipo modulación	214	271563V	Módulo tornillo sin fin
29	274223	Tobera terminal	224	273130	Motor eléctrico SIMEL
32	271520	Casquillo centrado motorreductor o servomando	225	273124	Motorreductor o servomando regulación aire
37	493033	Cable electrodos encendido	248	273109	Placa soporte cuadro eléctrico
38	493044	Cable electrodo ionización	256	274243	Botón regulación o bloqueo tobera
45	271562V	Tornillo sin fin aire	258	273138	Porta fusible
52	203554	Conector de enchufe 6 polos	259	825110	Toma presión
53	203527	Conector de enchufe 7 polos	261	271507V	Toma aire
57	333960	Contacto	264	999377	Sujetacable PG 7 o PG 9
62	271531	Tapa quemador	265	999399	Sujetacable PG 16
63	271504	Tapa superior tornillo sin fin aire	267	221346	Presóstato aire
64	271535	Tapa inferior tornillo sin fin aire	280	271521	Racor unión presóstato aire
70	274203	Cuerda aislante	294	333977	Relé térmico
81	500915	Desviador	317	271568	Sector de presurización
82	274224	Diafragma	320	997700	Sonda presión 4 bar
93	271538	Distanciador fijación tapa	320	997704	Sonda presión 10 bar
99	273136	Electrodo encendido derecho	320	997705	Sonda presión 25 bar
100	273133	Electrodo encendido izquierdo	321	997737	Sonda temperatura 130°C
102	273134	Electrodo ionización	321	4032050	Sonda temperatura 150-450°C
115	221339	Filtro antidisturbio	323	982755	Pasador elástico
118	274201	Brida unión a la caldera	329	274227	Estríbo fijación electrodos encendido
125	221589	Brida en tapa tornillo sin fin o placa componentes	330	274226	Estríbo fijación electrodo ionización
143	201109 + 5347900	Tope de goma pasaje cables A.T.	339	201131	Estríbo soporte presóstato aire
152	274202	Guarnición aislante para brida unión a la caldera	342	271559	Soporte equipo de modulación
154	984352	Guarnición OR	349	273110	Soporte pasacables
172	274229	Guarnición para tubo alimentación	359	271507	Bastidor para aislante caja toma aire
186	273126	Conjunto placa o base porta equipos eléctricos	361	223349	Temporizador
194	273111	Conjunto soporte sujetacables	365	274221	Cabezal
197	531315	Interruptor Encendido-Apagado	367	223583	Transformador
199	271508	Aislante insonorizante central	375	274236	Tubo colector
200	271509	Aislante insonorizante inferior	377	274206	Tubo transportador
201	271512	Aislante insonorizante lateral derecho	399	271530	Ventilador centrífugo
			400	204507	Cristal testigo
			406	224634	Tornillo fijación tubo colector o alimentación
			414	997739	Zócalo para equipo LANDIS LGB